

**Do. 30.11.2023**

Kurs-Nr. E346.130

**Jahreszeitliche Angebote in der Betreuung  
- Der Monat Dezember -**

Im Dezember gibt es viele Anlässe den Alltag lustvoll zu gestalten. Der Wunschzettel und Adventskalender aus Kindertagen, Barbarazweige, Nikolaus und Marzipan. Viele bekannte Lieder, Gedichte und Geschichten. Tannenbaum, Christbaumschmuck und die Weihnachtsbäckerei mit all ihren beliebten Gewürzen und Düften. Das Weihnachtsessen und Traditionen von Familie zu Familie. Rauhächte und Räucherwerk. Der Abschluss des Jahres: die Silvesterfeier mit Orakeln, Spielen, Musik und Tanz.

**Do. 14.12.2023**

Kurs-Nr. E346.131

**Jahreszeitliche Angebote in der Betreuung  
- Der Monat Januar -**

Im Januar mit guten Vorsätzen und Glücksbringern, den drei Königen, Schnee, Eis und Tiere im Winter. Die Schneekatastrophe, die allen Schleswig-Holsteinern in Erinnerung ist. Aber auch die wärmenden Gerichte und Getränke mit ihren Traditionen. Die schönen Geschichten und Märchen zum Thema, wie Frau Holle und die Schneekönigin.

**Do. 09.02.2023**

Kurs-Nr. E346.140

**Ein Sonntag im Bett ...!**

Farben und Licht sowie akustische Reize können bei bettlägerigen Personen immer wieder neue Impulse auslösen! Die Tagesveranstaltung gibt Anregungen, über die Wahrnehmung und Bewegung neue Erfahrungen zu machen. Durch Themen wie Blumenduft, Gedichte, Geschichten, Musik und Singen wird auch die Erinnerung wachgerufen. Vertraute Materialien, z. B. eine Tastschnur, Ratespiele, Gedächtnistraining, kleine Massagen an Händen und Füßen unterstützen das Eigenerleben und befördern so ein Wohlfühl.

**Do. 11.05.2023**

Kurs-Nr. E346.141

Ein Sonntag im Bett ...!

**Do. 10.08.2023**

Kurs-Nr. E346.142

Ein Sonntag im Bett ...!

**Do. 09.11.2023**

Kurs-Nr. E346.143

Ein Sonntag im Bett ...!

**Do. 09.03.2023**

Kurs-Nr. E346.150

**Umgang und Sprache mit Demenzerkrankten**

Menschen mit einer Demenzerkrankung leben häufig in ihrer eigenen Welt. Als Folge können sie Alltagssituationen nur begrenzt meistern. Die Veränderung im Erleben bringen Angehörige oft an ihre Grenzen. Den Erhalt und die Akzeptanz des Person-Seins bei Demenz gilt es zu stärken. In dieser Fortbildung brechen wir alte Denkmuster und Regeln auf und beschreiten neue Wege des Alltags. Mithilfe zahlreicher Beispiele über die Kommunikation (Validation) und den Umgang mit schwierigen Situationen klären wir sich wiederholende Themen. Von einem humorvollen und entspannten Miteinander können beide Seiten profitieren.

**Do. 08.06.2023**

Kurs-Nr. E346.151

Umgang und Sprache mit Demenzerkrankten

**Do. 14.09.2023**

Kurs-Nr. E346.152

Umgang und Sprache mit Demenzerkrankten

**Do. 07.12.2023**

Kurs-Nr. E346.153

Umgang und Sprache mit Demenzerkrankten

**Geben Sie bei der Anmeldung bitte die Kurs-Nummer an.**

**Sofern die Kursgebühr durch Dritte übernommen wird, teilen Sie uns das bitte bei der Anmeldung gleich mit.**

**Unser vollständiges Programm finden Sie unter [www.vhs-schleswig.de](http://www.vhs-schleswig.de).**



Volkshochschule  
der Stadt Schleswig

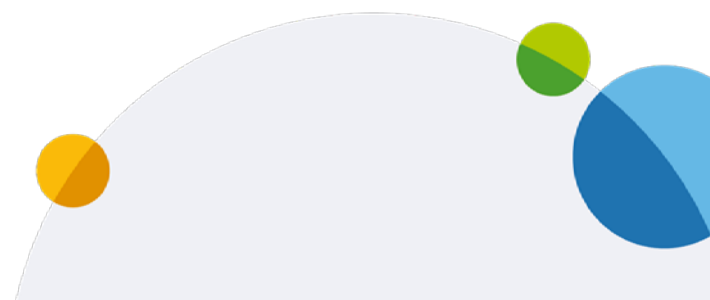
## Tagesschulungen

von 08:30 - 15:00 Uhr (8UE)

für Demenzbetreuende  
und Angehörige

Kursgebühr: 67 €

**2023**



**Do. 26.01.2023** Kurs-Nr. E346.120

**Jahreszeitliche Angebote in der Betreuung  
– Der Monat Februar –**

Im Februar die ersten Schneeglöckchen, Winterjasmin und Zaubernuss, Maria Lichtmess, der Valentinstag, die ersten Störchen, die zurückkommen, Biikebrennen und natürlich der Karneval mit seinen vielen Gesichtern.

**Do. 23.02.2023** Kurs-Nr. E346.121

**Jahreszeitliche Angebote in der Betreuung  
– Der Monat März –**

Im März der Bauer, die Schafe und erste Lämmer, die Krokusse in Husum mit ihrer "Farbe Lila", der Maulwurf "Grabowski", Frühjahrsputz - und Müdigkeit: der Frühlingsanfang.

**Do. 30.03.2023** Kurs-Nr. E346.122

**Jahreszeitliche Angebote in der Betreuung  
– Der Monat April –**

Mit Humor in den April geschickt zu werden, macht Freude! Scherze über Scherze und Till Eulenspiegel. Die Tulpengeschichte und die Tiere im Frühling. Erste Blüten an den Kirschbäumen. Das Osterfest mit seinen Bräuchen und dem christlichen Hintergrund. Am Ende des Monats die Frühjahrskräuter und die Hexen.

**Do. 27.04.2023** Kurs-Nr. E346.123

**Jahreszeitliche Angebote in der Betreuung  
– Der Monat Mai –**

Der Mai bringt "Grün" und Tanz, hat viele Feiertage und Brauchtum. Maikäfer fliegen, Raps und Löwenzahn machen Schleswig-Holstein unverwechselbar schön. Der Kuckuck ruft und alle Vögel singen. Spazieren in der Natur bei Sonnenschein. Zum Kaffee gibt es frischen Rhabarberkuchen. So viele Themen, die wir den Bewohnern anbieten können, um in Erinnerung zu schwelgen.

**Do. 25.05.2023** Kurs-Nr. E346.124

**Jahreszeitliche Angebote in der Betreuung  
– Der Monat Juni –**

Der Juni hat das erste frische Gartengemüse, Spargel und Kartoffeln. Zudem Erdbeeren, Holunder und Rosen. Lange helle Tage, Sommeranfang, Vollmond und die Kieler Woche. Die Erinnerung an Gerüche und Rituale, Aufenthalt im Freien und den Geschmack von Erdbeeren und Kirschen.

**Do. 29.06.2023** Kurs-Nr. E346.125

**Jahreszeitliche Angebote in der Betreuung  
– Der Monat Juli –**

Juli, Sommer, Ferien. Unendlich lange helle, erlebnisreiche Tage sind in Erinnerung. - Die reifen Kirschen im Garten vernaschen. Was machen wir mit den Kernen? Viel Zeit draußen in der Natur verbringen mit Ausflügen, Kaffeetrinken oder einem Picknick, erfrischenden Getränken oder einem köstlichen Eis. Die Sonne auf der Haut spüren und die Libellen auf dem Wasser beobachten. Von Kindertagen auf dem Land schwärmen, Glühwürmchen leuchten sehen und natürlich Mond und Sterne bewundern. Gedichte, Geschichten, Lieder und Spiele gilt es wieder zu entdecken.

**Do. 27.07.2023** Kurs-Nr. E346.126

**Jahreszeitliche Angebote in der Betreuung  
– Der Monat August –**

August, der Erntemonat. Die Kornfelder stehen in voller Pracht. Mühselig war die Feldarbeit. Die Gärten leuchten in allen Farben. Die Farbe Lila vor allem, nicht nur in der Heide. Dazu der Duft. Pflaumen und Wespen, köstliche Melonen. Donner, Blitz und Regen. Urlaub, Ferien an der See, Schiffstouren auf der Schlei, wandern in den Bergen. Viele Erinnerungen werden wach bei Fotos, Mitbringsel und Musik.

**Do. 31.08.2023** Kurs-Nr. E346.127

**Jahreszeitliche Angebote in der Betreuung  
– Der Monat September –**

Das September-Gelb, das sanfte Licht, die Spinnen, ihre Netze. Der Garten mit seinen schönen letzten Blumen. Die Ernte des Gemüses, Schnecken, die Birnen von Herrn Ribbeck. Das Münchner Oktoberfest mit seinen Traditionen. Hagebutten, Ebereschen erzählen Geschichten aus der Kindheit. - Mit all dem und mit Singen und Musik sowie Hantieren mit vertrauten Materialien lässt sich der Alltag gestalten.

**Do. 31.08.2023** Kurs-Nr. D346.128

**Jahreszeitliche Angebote in der Betreuung  
– Der Monat Oktober –**

Der Oktober beginnt mit einem Festtag für Deutschland, gemeinsam wird die Einheit gefeiert. Die Ernte der Feldfrüchte und Obst sowie Blumen lassen uns den Erntedank begehnen. Natürlich zeigen sich jetzt die Bäume und Blätter in einer neuen Pracht. Kürbis, Halloween, Reformationstag und kirchliche Feiertage sind erwähnenswert. Die Zeit wird umgestellt! - Herbstlieder und Musik, Bewegung und Naturmaterialien bereichern den Alltag.

**Do. 26.10.2023** Kurs-Nr. E346.129

**Jahreszeitliche Angebote in der Betreuung  
– Der Monat November –**

Im November kommen die deftigen und wärmenden Gerichte auf den Teller. Von der Steckrübenkönigin wird berichtet. St. Martin wird erwähnt mit Laternen und Gänsebraten. Von Igel, Eulen und Fledermäusen werden Geschichten und Märchen erzählt. Die Gedenktage rufen Erinnerungen wach. An Bräuche der kalten Jahreszeit erinnern wir am Ende des Monats - Andreastag - sowie den Beginn der Adventszeit. Getragene Lieder und Musik stimmen uns versöhnlich.

**Unser vollständiges Programm finden Sie unter [www.vhs-schleswig.de](http://www.vhs-schleswig.de).**

**Volkshochschule der Stadt Schleswig**

**Anerkannte Einrichtung der Weiterbildung**

- **Königstraße 30**
- **24837 Schleswig**
- **Tel. 04621 9662-0**
- **vhs@schleswig.de**